

Et  
main  
tenant  
-  
?

choreography

# Portfolio projets 2022-2023

choreography<sup>®</sup> — we design experience

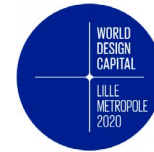
choreography<sup>©</sup>  
— we design  
experience

Accompagnement – Recherche – Partenariats



INSTITUT  
FRANÇAIS  
DU DESIGN

CHAIRE DE DESIGN  
D'EXPÉRIENCE  
SOIGNANTS



**RAGE D'EXISTER**

Gouvernance Responsable

# Choregraphy

Notre vision et nos valeurs

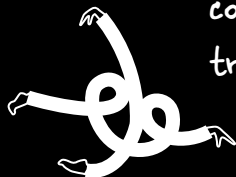
Chorégrapheur le travail et l'entreprise  
pour transformer la société

1<sup>ère</sup> entreprise à mission, fondée  
en 2016 par **Géraldine Hatchuel**,  
pionnière du design d'expérience



Un cabinet innovant mixant **conseil en stratégie, design et arts vivants** pour accompagner les organisations vers une économie à impact et faire converger les imaginaires vers l'action via l'écriture de récits de transition

narration, improvisation,  
cohésion, innovation, incarnation,  
transformation...



## Nos 5 sentiers de transition

- Handicap et inclusion,
- IA et robotique éco-féministe
- Soignons les soignants
- Numérique inclusif et convivial
- Transition écologique et économique



## Accompagnement de projets clients..... p.5

- Rendez-vous Nature 2022
- Le rôle de l'assurance pour les collectivités de demain
- R'assurer les assurés
- Parcours Low-tech et Sobriété
- Co-conception d'une raison d'être
- Expérience-client Montagne signature

## Missions de recherche..... p.11

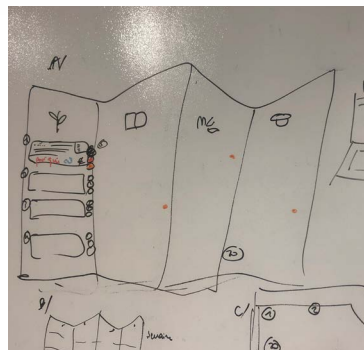
- Prendre soin des soignants
- Étude prospective mondiale (FR, CH, JP, US)

## Partenariats..... p.13

- Communauté des Entreprises à Mission
- Musée de l'Urgence Climatique
- Handi Story Room
- France Design Week

# Jardin des plantes, Muséum national d'Histoire naturelle

Repenser les Rendez-vous Nature 2022



Mai 2022

Accompagnement

**Projet :** Aide à la conception créative et méthodologique de 4 parcours à partir de la programmation conçue par le MNHN à destination des visiteurs (familles, adolescents, curieux, ...) pour l'été 2022 et reconduite en 2023

**Problème client :** Clarifier une nouvelle offre transversale et expérientielle pour l'été 2022

## Chiffres-clés :

- 2 demi-journées de co-conception
- + 8 collaborateur.rice.s mobilisé.e.s
- 1 offre de programmation visiteur singulier sur une saison
- 4 types de profils définis
- 4000-5000 participants
- 100 personnes par séance Contes & Théâtre

## Apports :

- Dialogue facilité entre les pôles Médiation, Action culturelle, Design
- Réflexion collective et méthodologique sur l'expérience visiteur
- Intégration de profils : détective, scientifique, multi-sensoriel, littéraire

## Verbatim :

« J'ai vécu ces 2 journées comme une bulle créative, le design d'expérience nous inspire et nous incite à aller plus loin dans la conception de la programmation. Souvenir d'une très belle expérience partagée avec l'énergie communicante de la team Choregraphy » – Responsable de l'équipe Action Culturelle

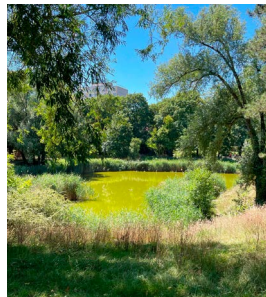
# MAIF - assureur engagé

Préparer nos collectivités au monde de demain



Juin - Sept. 2022

Accompagnement



**Projet :** Aide à la conception d'une offre assurantielle pour que la MAIF puisse accompagner les collectivités dans la prévention des risques climatiques (submersibilité, sécheresse, ...)

**Problème client :** Imaginer un accompagnement aux collectivités dans la prévention des risques climatiques

## Chiffres-clés :

- 8 interviews menées auprès de directeur.rice.s de collectivités
- 9 acteurs internes mobilisés
- 3 journées de co-idéation
- + 6 expériences scénarisées

## Effets :

- Coordination des acteurs sur des immersions et enquête de terrain d'un futur plausible en 2030-40
- Accompagnement des équipes à la projection future 2030-40

## Verbatim :

« Ces ateliers nous ont permis de prendre conscience du niveau de maturité des collectivités, d'amorcer une réflexion de fond, coordonnée avec différents acteurs internes et de prendre des décisions collectives importantes pour la suite »  
– Directeur B2B

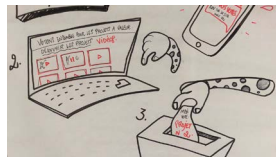
# MAIF - assureur engagé

R'assurer les assurés



Sept. 2022

Accompagnement



**Projet :** Accompagnement d'une équipe dans le but de repenser le parcours d'un.e assuré.e au plus proche de ses besoins

**Problème client :** Innover dans les services rendus aux assurés en transversal

## Chiffres-clés :

- 2 journées de co-idéation avec l'équipe du design
- 30 expériences scénarisées et formalisées dans 1 scénario d'expérience gagnant et 6 innovations clés
- 1 session de yoga en équipe
- Une roadmap projet identifiée avec le maquetage d'innovations clés claires

## Effets :

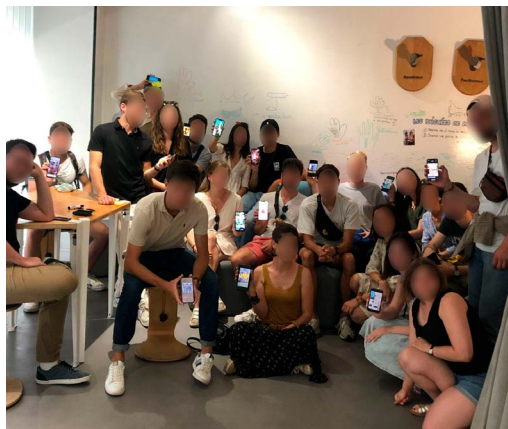
- Prise de conscience sur les capacités de collaboration de l'équipe « faire atelier »
- Prise de conscience sur la manière d'embarquer d'autres équipes (Vie Militante, Personnes Morales, Digital)
- Partage du vocabulaire et identification de moments clés à résoudre avec l'équipe

## Verbatim :

« Nous sommes très contents du design sprint. À la fois sur la méthodologie nouvelle du design d'expérience, le résultat et l'ambiance générale » – Directrice du Design

# Emlyon Business School

Créer un parcours Low-tech et Sobriété



Jun 2022

Accompagnement

**Projet :** Conception d'un parcours d'innovation expérientiel entre la Story Room et Montmartre à destination des étudiants pour introduire des exemples de low-tech et sensibiliser sur la sobriété

**Problème client :** Relancer l'énergie, la cohésion collective et l'engagement des étudiants

### Chiffres-clés :

- + 40 étudiant.e.s sensibilisé.e.s
- 3 thématiques et 9 points clés/étapes montmartroises

### Effets :

- Initiation à la pensée du design d'expérience
- Cohésion d'équipe et exploration dans un quartier nouveau
- Implication et mobilisation de la créativité autour du low-tech et de la sobriété

### Verbatim :

« J'ai beaucoup aimé, c'était un moment collectif et ludique, comme un dernier parcours avant que l'on se sépare tous et qu'on prenne chacun nos voies » – Étudiant

« Suite aux confinements, les étudiants avaient perdu le goût de l'aventure et de la découverte in situ. Ce parcours montmartrois a permis de remobiliser les corps et les émotions, ça leur a fait un bien fou » – Professeur en Innovation

# Groupe Projex (avec Gouvernance Responsable)

## Accompagner les entreprises vers un modèle durable



### NOTRE RAISON D'ÊTRE

Impacter positivement l'aménagement, la construction, la rénovation et l'exploitation durables au service des lieux du mieux-vivre ensemble.

- Améliorer le triple impact positif (People, Planet, Profit) dans toutes les phases du cycle de vie des projets (programmation, construction, rénovation, exploitation, déconstruction...)
- Mobiliser nos expertises, dès les phases d'émergence des projets, en co-conception avec l'ensemble des acteurs de l'écosystème (maîtres d'ouvrages, architectes, constructeurs, habitants, usagers, collectivités...)
- Piloter les projets au plus près des besoins de nos clients et valoriser le rôle et les expertises techniques pointues de tous les équipiers pour légitimer la juste rémunération de nos prestations.
- Investir dans la recherche, le développement et la veille technique pour proposer des solutions innovantes maîtrisées et adaptées.
- Favoriser la sérénité et l'épanouissement professionnel de chacun en partageant avec transparence le sens de notre mission tout en préservant une bienveillance sincère entre équipiers engagés.

Jan. - Juin 2022

Accompagnement

**Projet :** Accompagnement d'un bureau d'étude d'ingénierie en bâtiment sur une démarche collaborative d'écriture des raisons d'être et objectifs de sa future entreprise à mission et filiales, rédaction d'un « mission paper »

**Problème client :** Co-concevoir avec tous les équipiers du groupe une raison d'être

### Chiffres-clés :

- Accompagnement d'une équipe-projet (8) incluant 3 membres du codir, DG, et salariés
- Mobilisation de 120 collaborateurs pour l'identification des actions engagées et de 200 collaborateurs sur l'évaluation et enrichissement des raisons d'être et objectifs

### Effets :

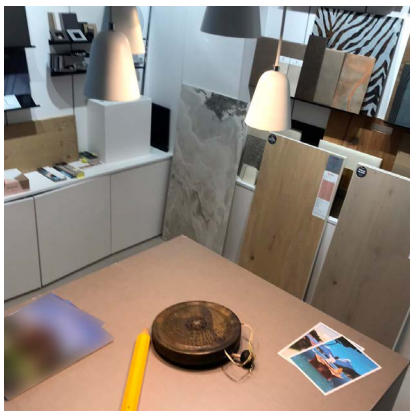
- Développement d'une méthodologie de mobilisation de tous les équipiers tout en gardant l'agilité d'une équipe-projet
- Valorisation de la mission pour les collaborateurs et futures recrues

### Verbatim :

« Nous avons été pleinement satisfaits de cette démarche collective de clarification de nos engagements et RE, cela nous permet de réaffirmer nos valeurs et prendre conscience de nos actions engagées et du chemin parcouru » – Directeur de projet

# Immobilier de montagne

Repenser une nouvelle expérience signature



Oct. - Nov. 2022

Accompagnement

**Projet :** Accompagnement d'une équipe interne dans l'élaboration d'une expérience collaborateur haut de gamme et sur-mesure

**Problème client :** Améliorer et clarifier l'expérience client luxe de montagne auprès des vendeurs

## Chiffres-clés :

- 2 journées design sprint
- + 11 innovations clés formalisées dans 1 parcours expérience client quotidien
- 1 interview menée avec le fondateur
- 1 scénario d'expérience gagnant illustré

## Effets :

- Apport d'un regard extérieur qui challenge, rassemble et nourrit l'équipe
- Élaboration d'un script autour des valeurs et codes du luxe pour se projeter et se mettre en action

## Verbatim :

« C'était vraiment très utile de faire travailler la DG, le responsable marketing, et l'expérience client pour construire un rêve partagé pour nos clients à partir des irritants identifiés par notre fondateur, qui est aussi notre premier client »

– Directrice Expérience Client

# Chaire de Design d'Expérience Soignants

Prendre soin des soignants



2020 - 2023

Recherche



**Projet :** Création d'un programme de recherche pour améliorer le mieux-être et créativité des soignants

## Chiffres-clés :

- 30 solutions concrètes et expérientielles évaluées auprès de 70 soignants
- 1 ségur avec 12 designers bénévoles
- 2 terrains d'expérimentation dont 1 expérimentation pilote réalisée auprès de 7 soignants
- 1 association créée avec des profils pluridisciplinaires (Science de gestion, Science sociale, Design et Arts vivants)

## Effets :

- Contribution active au renouvellement de nouvelles pratiques managériales
- Conscientisation de l'affect, vulnérabilité et vécus des professionnels de la santé
- Co-création de solutions expérientielles à partir d'irritants identifiés à partir de problèmes du quotidien

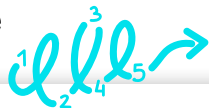
## Verbatim :

« Parce qu'on se dit "tiens, dans mon service il y a quelque chose de nouveau, parce qu'on a concrétisé à ça, on a participé à ça, cette espèce de fierté qu'on a apporté quelque chose de nouveau » – Aide-soignante

« Ce qui en découle de ce travail, c'est qu'on pense à notre bien-être à nous, donc on réfléchit pour nous, et la finalité, c'est quoi ? C'est que tout le monde va être content parce que finalement, on pense à nous, mais aussi au reste... » – Aide-soignante

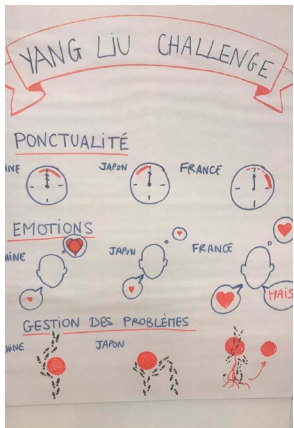
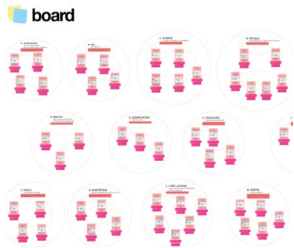
# Recherches & Innovation

Mener une étude projective mondiale



Sept. 2022 - Jan. 2023

Recherche



**Projet :** Accompagnement et étude comparée monde sur des ateliers de design d'expérience à horizon 2030-2040 pour réinventer les rituels de ses consommateurs.rice.s

## Chiffres-clés :

- 4 pays (France, États-Unis, Japon, Chine) 🇫🇷 🇺🇸 🇯🇵 🇨🇳
- 4 équipes-projets ; + 60 collaborateurs.rice.s mobilisés.e.s
- Top 60 expériences scénarisées dans tous les pays
- 3 facilitateurs.rice.s internes formés.e.s

## Effets :

- Adaptation méthodologique du design d'expérience pour des cultures différentes (notamment Japon)
- Conjonction avec une méthodologie d'anticipation pour l'identification d'opportunités et scénarios futurs
- Protocole d'animation et outils de dialogue et d'enrichissement entre les pôles Innovation, Packaging, Design et Technologie de chaque pays
- Ancrage local et territorial de l'empathie consommateur

## Verbatim :

« L'atelier était disruptif et révélateur, c'est tellement important de prendre le temps de se projeter dans le futur » – Directeur Recherche & Innovation

« J'ai beaucoup apprécié les ateliers d'improvisation, cela entretient vraiment l'empathie dans la manière de réfléchir aux solutions » – Directeur UX & product design

# Communauté des Entreprises à Mission

Accompagner les entreprises vers un modèle durable



Année 2022

Partenariat



**Projet :** Conception d'une grille Sésame de la mission et Animation d'ateliers "Questionne Ta Mission" dans la Communauté des Entreprises à Mission

**Partenaire :** Communauté des Entreprises à Mission

## Chiffres-clés :

- Grille à destination de 300 membres de la communauté et publié pour le grand public
- 10 ateliers "Questionne Ta mission" par an depuis 2022 pour 40 dirigeants d'entreprise à mission

## Effets :

- Contribuer à diffuser l'exigence du modèle de la mission
- Scénariser un co-dev pour dirigeants d'entreprise à mission pour instruire et documenter le modèle
- Favoriser les échanges entre pairs

## Verbatim :

« Le Sésame et ces ateliers m'ont permis de défricher la démarche de société à mission en dehors du cadre de mon entreprise, de tester les premières idées et la méthode sans le jugement de ses collaborateurs » – Dirigeant de SAM

### 5 | POSITIONNEMENT SUR LA GRILLE & ARGUMENTATIONS 15 minutes

<b>Singularité de la mission</b>	La mission présente une utilité pour l'entreprise quelle entreprise et à son avantage. L'activité de l'entreprise n'est pas identifiable.	La mission est clairement en lien avec le domaine d'activité de l'entreprise, mais pourrait être améliorée à l'avenir.	La mission recoupe toute l'activité de l'entreprise et un aspect de la compétence de l'entreprise.	La mission reflète sans ambiguïté l'activité, la culture et les convictions de l'entreprise. Facilement communicable.
<b>Mobilisation des parties prenantes</b>	La mission ne passe pas à l'action, et n'est pas impliquante pour ses parties prenantes.	La mission mobilise quelques parties prenantes internes et externes, avec une implication et une implication limitée.	La mission est partagée par les parties prenantes internes et externes et agit sur une multitude d'activités de l'entreprise dans son activité.	La mission est incorporée avec les parties prenantes internes et externes, elle agit sur les liens avec l'écosystème, et mène à l'action collective.
<b>Alignement avec le business model</b>	Le chiffre d'affaires de l'entreprise est déconnecté de la mission, voire partiellement en contradiction.	Une partie du chiffre d'affaires est aligné avec la mission, une autre partie n'est pas, voire crée des conflits d'intérêts potentiels.	L'ensemble du chiffre d'affaires est aligné avec la mission, le complément n'est pas en contradiction.	Le chiffre d'affaires est aligné avec la mission et contribue à la réalisation de la mission.
<b>Contribution sociale</b>	La mission décrit l'écosystème actuel, sans remettre en question sociale, sociale, environnementale.	La mission avance des objectifs généraux en matière de responsabilité sociale, sociale, environnementale.	La mission décrit un ou plusieurs objectifs de transformation, environnementaux, sociaux et sociaux en lien avec des parties prenantes ciblées.	La mission décrit une contribution sociale définie et mesurable. Les parties prenantes sont impliquées et encouragent la transformation.
<b>Ambition d'innovation</b>	La mission décrit ce qu'est l'entreprise aujourd'hui, sans vision d'avenir.	La mission décrit ce qu'est l'entreprise aujourd'hui et s'inscrit dans des questions d'innovation et de transformation en lien avec le domaine d'activité.	La mission et les nouvelles réponses aux écosystèmes aident à l'exploration de nouveaux champs d'innovation.	La mission offre une vision claire de l'avenir et de l'innovation, tant sur les enjeux que sur le rôle que jouera l'entreprise pour y répondre.

[Découvrir le Sésame!](#)

# Musée de l'Urgence Climatique & Expédition Climat

Mobiliser les acteurs autour de la cause climatique



Sept. 2022

Partenariat



**Projet :** Conception d'un dispositif itinérant et immersif pour mobiliser les dirigeants/top managers à l'urgence climatique et engager la transformation

**Partenaire :** Lille Métropole 2020, Capitale Mondiale du Design

## Chiffres-clés :

- 2h-3h de mise en condition
- 3 groupes de 6 personnes mobilisées

## Effets :

- Sensibilisation et partage d'initiatives impactantes des autres acteurs
- Identification des opportunités de changement
- Scénarisation de solutions clés en main

## Verbatim :

« La présentation sous forme de musée a quelque chose de rassurant et sécurisant. Le choix du storytelling est très positif que je trouve intéressant pour des hauts dirigeants » – Consultante et chargée de missions RSE

« L'idée de nous plonger dans un futur dans lequel nous avons réussi a relevé le défi, d'un coup on se sent plus optimistes ! » – Politologue et comédien

# Handi Story Room

Faciliter l'empathie sur toutes les formes de handicap



Sept. 2022

Partenariat

**Projet :** Conception d'un lieu expérientiel et immersif de tous les types de handicap (moteur, sensoriel, mental/intellectuel, psychique, maladie invalidante) : La Handi Story Room

**Partenaire :** Rage d'exister

**Chiffres-clés :**

- 8 objets expérientiels conçus dans un parcours

**Effets :**

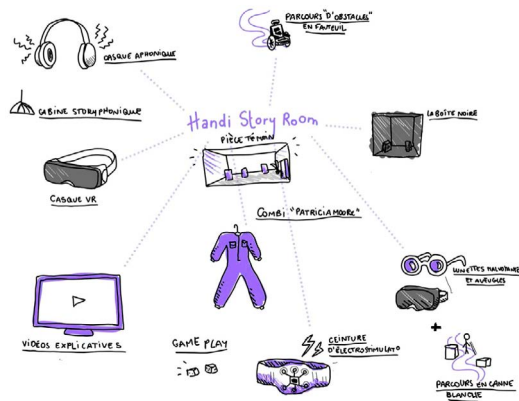
- Sensibilisation et prise de conscience empathique autour des vécus de personnes en situation de handicap
- Appui des acteurs innovants et leurs multiples parties prenantes
- Accompagnement autour de réflexions et questionnements sur le respect, l'humain, le « pouvoir d'agir » de toute.s
- Identification et empathie par l'expérience du handicap (par exemple la simulation des douleurs de l'endométriose avec l'électrostimulation musculaire)

Faites-vous partie des 2 millions de personnes ayant vu la vidéo "Rage de communiquer" avec Philippe Aubert sur Konbini techno ?



Philippe Aubert, reportage Konbini techno, 2020

Voici un exemple d'expérience à vivre dans la Handi Story Room, un lieu pour faire l'expérience du handicap : nous pouvons simuler les douleurs l'endométriose avec l'électrostimulation musculaire.



# France Design Week

Partager le design d'expérience au grand public



Sept. 2022

Partenariat

**Projet :** Animation de journées portes ouvertes pour faire découvrir le design d'expérience

**Partenaire :** France Design Week

## Chiffres-clés :

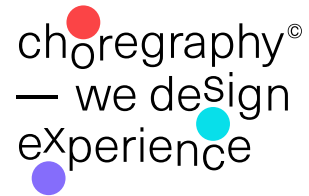
- 4 journées de partage
- + 80 participants
- 4 conférences et ateliers sur les sujets de transition

## Effets :

- Meilleure compréhension du design d'expérience et de sa valeur ajoutée, utilité
- Incarnation des outils et méthodes dans un lieu
- Rencontres et échanges avec la fondatrice
- Promotion d'un savoir-faire français et valorisation d'une nouvelle forme de design

## Verbatim :

« On est du quartier et on passait souvent devant chez vous, ça nous a toujours intrigué ! Maintenant, on vous connaît et on se rend mieux compte de ce que vous faites. C'est super intéressant différent et utile ! » – Designer UX



## Chorégrapheur le travail et l'entreprise pour transformer la société

Embarquez sur le site de [Choreography](#) !  
Visitez la [Story Room](#), maison du design d'expérience  
Contactez-nous à [hello@choreography.co](mailto:hello@choreography.co)



Retrouvez-nous sur les réseaux sociaux !